



Beste inwoner van Temse,

Vooraleerst bedanken we u voor uw massale steun op 9 juni. Dat betekent echter niet dat we op onze lauweren rusten, we zijn immers al in volle voorbereiding naar 13 oktober waar we opnieuw hopen op uw steun.

Temse laten schitteren

We blijven u in deze drukke tijden ook maximaal van dienst en werken naarstig verder aan onze gemeente. De laatste hand werd gelegd aan ons lokaal verkiezingsprogramma waar we onder meer verder inzetten op de verbetering van de weginfrastructuur met focus voor groen en blauw, meer sport, cultuur, ruimtelijke ordening, jongeren, ouderen, innova-

tie en duurzaamheid. Want ons doel is om Temse (de parel langs de Schelde en Durme) blijvend te laten schitteren!

Kim Aluwé stopt als voorzitter

Helaas moeten we melden dat onze voormalige voorzitter Kim Aluwé omwille van gezondheidsredenen heeft beslist om haar mandaat als voorzitter neer te leggen. Zij blijft wel te uwer beschikking als raadslid en bestuurslid van N-VA Temse. We wensen haar te bedanken voor haar jarenlange belangeloze inzet binnen haar functie als voorzitter.

Cleo Callens nieuwe voorzitter

Voormalig ondervoorzitter Cleo Callens neemt de fakkel over en doet dat gesteund door een nieuwe ondervoorzitter aan haar zijde. Voor deze taak heeft nestor en lijstduwer Werner Maerevoet opnieuw zijn rug gerecht.



Cleo Callens



Kim Aluwé

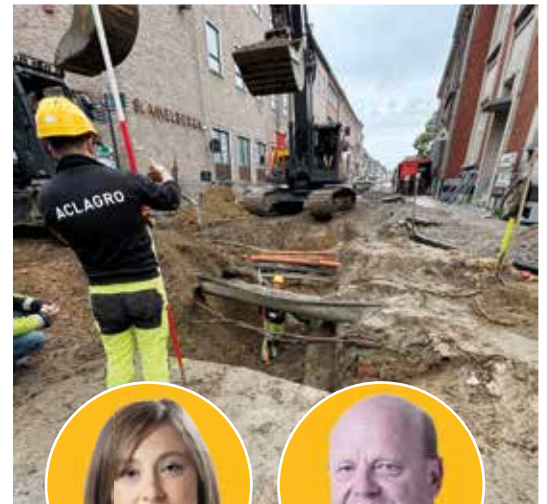
Schrijf u in voor de nieuwsbrief over werken in Kouterstraat

In de as Kouterstraat-Schoolstraat werken we actief aan de opwaardering van de dorpskern van Temse. Die werken zijn ingrijpend en vragen veel van de bewoners, handelaars en alle inwoners van de gemeente. Om iedereen zo goed mogelijk te informeren werken we met een vertegenwoordiger van de handelaars. Die neemt actief deel aan de wekelijkse werfvergadering en krijgt wekelijks via de nieuwsbrief de laatste stand van zaken over de werf.

“Als schepen van Openbare Werken wil ik graag de aannemers, werknemers alsook de medewerkers van het lokaal bestuur danken die hun schouders onder deze werf zetten, ook tijdens het vele regenweer. Tevens een dikke dankjewel aan de Mooimakers die het zwerfvuil van passanten opruimen”, zegt Lieve Truyman.

Wenst u ook die nieuwsbrief te ontvangen?

Op www.temse.be/werken-kouterstraat kunt u zich inschrijven. Tijdens het bouwverlof wordt er geen e-nieuwsbrief voorzien.



Lieve Truyman
Schepen



Stephan Van de Gucht
Schepen

Sleutelbraderij wordt foodtruckfestival SMA(A)K

Verwacht u aan een culinair, sfeervol foodtruckfestival met eet- en drankstandjes en lokale muziek. Afspraak van vrijdag 13 tot en met zondag 15 september 2024 voor het driedaags topevent! Wij als N-VA Temse bedanken schepen Stephan Van Der Gucht en de partners Unizo Temse en SMA(A)K voor hun mateloze inzet!

Stephan Van de Gucht Schepen

Extra gedeelde parking moet parkeerdruk verlichten in het centrum van Temse

In het centrum van Temse wordt extra parking voorzien. Bij de bouw van De Gustave (ISA-site) komen er namelijk 105 ondergrondse parkeerplaatsen.

Het project staat volledig in het teken van een aangenaam maar vooral leefbaar Temse. Momenteel is er in Temse-centrum een continue hoge parkeerdruk. Overdag is de vraag naar parkeerplaatsen door de bewoners van de wooneenheden laag, maar zijn er veel bezoekers van de polikliniek en van het centrum van Tem-

se. Door de parking gedeeld te gebruiken, wordt de parkeerdruk lichter. De nieuwe parking wordt ook opgenomen in het gemeentelijk parkeerbeleid.

Parkeerdruk verlichten

Schepen Lieve Truyma: "De nieuwe parking zorgt voor een nabij alternatief in een zone waar veel parkeerdruk is. We hopen daarmee de parkeerdruk te verlichten in Temse en ons centrum ruimte te geven om echt te gaan floreren."



Tineke Van Britsom en Lieve Truyma gebruiken een deelauto om de parkeerdruk te verlichten.

Poeziëroutte "Dichter bij de dijk"

Ontmoet Reynaert De Vos Dicht bij de dijk

In het kader van het intergemeentelijk project 'Land van Reynaert' organiseerde Temse een poëziewedstrijd 'Dichter bij de dijk'. Alle inwoners van onze gemeente kregen de kans om gedichten te maken en in te dienen. Een jury selecteerde uit de vele inzendingen dertien gedichten die vanaf zondag te vinden zijn langs onze prachtige dijk. 'Dichter bij de dijk' werd georganiseerd door het team Cultuur en de Bibliotheek in samenwerking met het Davidsfonds Temse, Heemkundige Kring Braem vzw en Toerisme Temse. Een tevreden schepen voor Cultuur Lieve Truyma meldt: "Temse heeft geen vaste gemeentedichter, onze inwoners zijn allemaal onze gemeentedichters. Ik gebruik tot op vandaag bij het voltrekken van huwelijken nog steeds een gedicht uit de editie van 2017."

Dertien poëziepanelen

Bestuurslid van de beheerraad Bibliotheek en cultuurcentrum Margo Mettepenningen: "Voortaan kom je als wandelaar of fietser dertien gloednieuwe poëziepanelen tegen op de dijk van Steendorp, Temse, Tielrode en Elversele. Die panelen omvatten een gedicht van de genomineerde Temsese dichters."

Essentiële schakel

Voorzitter van het Davidfonds Temse, lid van de cultuurraad en bestuurslid voor N-VA Temse Hilde Staut zegt: "Poëzie en het lezen ervan zijn een essentiële schakel voor onze Vlaamse gemeenschapsvorming. Ik ben alvast benieuwd naar de gedichten die ik zal tegenkomen op onze prachtige dijk!"

Ruimte voor poëzie van de jeugd

Ook vele jonge Temsenaren schreven een gedicht in het kader van deze poëziewedstrijd en daarvan is één genomineerd. Schepen voor Jeugd en Onderwijs Tineke Van Britsom: "Ik ben verheugd dat ook jongeren en de scholen actief mee deelnemen aan deze gemeenschapsvormende wedstrijd. De jongste dichter is tien jaar oud, een levend bewijs dat poëzie leeft binnen de jeugd!"

Margo Mettepenningen, Hilde Staut, Lieve Truyma en Tinneke Van Britsom bij een van de dertien poëziepanelen.



Temse koploper in verLEDding van openbare verlichting in Vlaanderen!

Tachtig procent van de openbare verlichting in Temse is verled. Beter voor het milieu en geen strooilicht. Lees het artikel op www.n-va.be/temse.



Vrijwilligers gezocht om schoolomgeving veiliger te maken

Lees het artikel op www.n-va.be/temse.



Temse pionier met een gloednieuw warmteplan

Temse maakte als een van de vijf gemeenten een lokaal warmteplan op. Schepen van Duurzaamheid Tineke Van Britsom: "Door het warmteplan kan Temse duurzamer omgaan met warmte en energie."

Wat is het warmteplan en wat betekent het voor Temse?

In 2022 startte het VVSG Netwerk Klimaat vijf trajecten voor de opmaak van een lokaal warmteplan. Temse was er één van. Het lokaal warmteplan is een visie voor heel Temse die per wijk laat zien op welke manier en wanneer de gebouwen verwarmd worden zonder fossiele brandstoffen. Het plan geeft aan welk alternatief voor aardgas of stookolie het meest geschikt is en wanneer wijken in Temse aangepakt kunnen worden.

Schepen Tineke Van Britsom: "Het warmteplan geeft ons inzichten, waardoor we gericht beleid kunnen voeren. Zo blijkt uit het warmteplan dat een warmtepomp voor gezinnen veel kan helpen, zoals ook het collectieve warmtenet een oplossing door dat het gebruikmaakt van warmte uit de bodem, oppervlaktewater of restwarmte."

Naar een klimaatrobuust Temse

Schepen Tineke Van Britsom: "Het is onmogelijk om meteen heel Temse aan te pakken, de omschakeling zal enkele jaren duren. In de ene wijk kan dat collectief door middel van een warmtenet, in de andere wijk individueel door de installatie van warmtepompen. We vertrouwen er ook op dat mensen zelf renoveren!" Het warmteplan geeft een beeld van wijken zonder aardgas in 2050 en beschrijft het tempo waaraan de omschakeling moet gebeuren om de Europese klimaatdoelstellingen te halen.

Samenwerking

De gemeente werkt voor de realisatie van die projecten samen met verschillende partners. Enkele voorbeelden die momenteel worden bestudeerd:

- Het Vita Scheldebad verwarmen met restwarmte uit nabije openbare riolering die naar het waterzuiveringsstation loopt.
- Een toekomstige woonontwikkeling verwarmen met restwarmte uit de vijver in park Den Esch.
- Een warmtenet aanleggen met restwarmte uit de Schelde ter hoogte van het gemeentehuis.

Kansen voor de buurt

Schepen Van Britsom: "Bij de uitwerking van die projecten bekijken we de kansen voor de buurt. Daarnaast onderzoeken we op welke manier we beleidsmatig, in onze rol van lokaal bestuur, een stap richting duurzaam gebruik van energie kunnen opleggen bij nieuwe bouwprojecten!"



Tineke Van Britsom
Schepen van Duurzaamheid

Kim Aluwé: onze kandidaat uit Temse voor de provincie

Op zondag 13 oktober stemt u niet alleen voor een nieuwe gemeenteraad, maar ook voor de provincieraad. Temse vaardigt naar aloude traditie een kandidaat af voor de lijst in kiesdistrict Dendermonde-Sint-Niklaas, namelijk gemeenteraadslid Kim Aluwé. Zij verdient graag de belangen van Temse en bij uitbreiding het Waasland vanop plaats 10.

"Zolang de provincies bestaan, moeten we er als N-VA alles aan doen om ze degelijk te besturen. De provincie heeft nog belangrijke sleutels in handen, denk daarbij aan ruimtelijke planning, vergunningenbeleid, de aanleg van fietssnelwegen, natuurbeheer,... Met de aanleg van een fietssnelweg langsheen de spoorweg Temse-Sint-Niklaas en bij de plannen voor verdere natuurontwikkeling rond het provinciaal domein Roomacker is de provincie een zeer belangrijke partner en dus cruciaal voor de inwoners van Temse", aldus kandidaat provincieraad Kim Aluwé.





THUIS IN TEMSE

Het verhaal van de N-VA is er een van steden en gemeenten waar Vlamingen zich thuis voelen.

Waarin u zich veilig voelt en waar onze manier van leven beschermd wordt.

Waar het gemeentebestuur uw belastinggeld beheert zoals een goede huisvader of -moeder dat zou doen.

En waar de N-VA welvaart creëert voor burgers, voor bedrijven, voor Vlaanderen.

**Word nu lid
van de N-VA!**

www.n-va.be/word-lid

